

Poznań 10.03.2025 r.

I.6 OŚWIADCZENIE

Działając zgodnie z art.34 ust.3d ustawy z dn. 7.07.1994 r. Prawo Budowlane (Dz.U. 1994 Nr 89 poz. 414) z późniejszymi zmianami oświadczam, że opracowany projekt architektoniczno - budowlany „remontu i przebudowy elem. elewacji bud. pawilonu handlowo - usługowego w zakresie zabudowy części otworów okien (tj.: okien zaplecza magazynow. sklepu w poz. parteru i piwnic), przemurowania i podniesienia ścian kolankowych elew. szczytowych oraz remontu pochylni dla osób niepełnosprawnych.
Lokaliz.: Poznań ul. gen. St. Maczka 14 (dz. 185, ark.31, obr. Gołęcín)
Ident. działki: 306401_1.0020.AR_31.185
został wykonany zgodnie aktualnie obowiązującymi przepisami oraz zasadami wiedzy technicznej.

Projektant: mgr inż. arch. Andrzej Chodnik
Specjalność uprawnień: architektoniczna do projektowania
bez ograniczeń
Nr uprawnień: 192/85/Pw
Data sporządź. 03. 2025

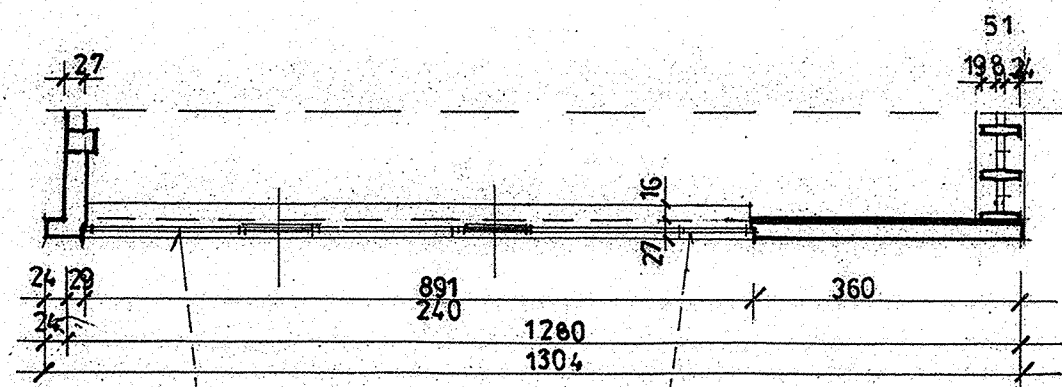
mgr inż. arch. Andrzej Chodnik
uprawn. do proj. w zakresie architekt
bez ograniczeń Nr ew. 192/85/Pw

Podpis: _____

Projektant sprawdzający: mgr inż. arch. Małgorzata Rybacka
Specjalność uprawnień: architektoniczna do projektowania
bez ograniczeń
Nr uprawnień: 272/85/Pw
Data sporządź. 03. 2025

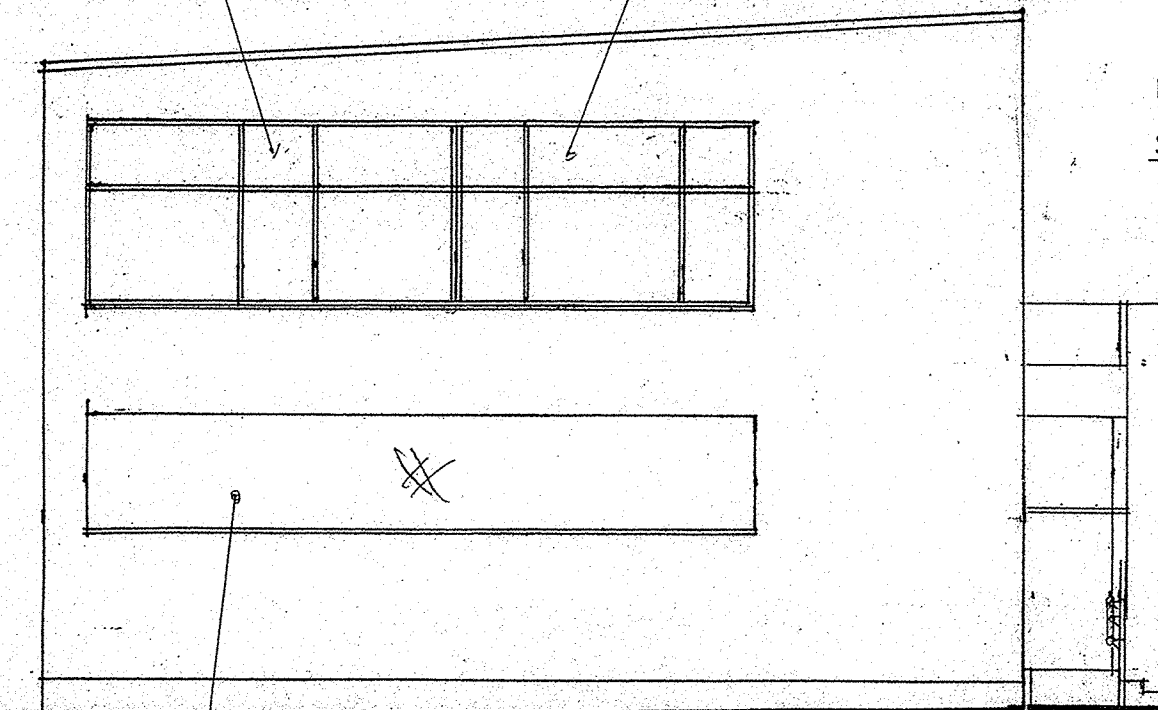
mgr inż. MAŁGORZATA RYBACKA
architekt
uprawnienia bud. projektowe 272/85/Pw
uprawnienia bud. wykonawcze 170/Pw/94
uprawnienia projektowo-wykonawcze
w specjalności konserwacji zabytków 166/17/98
62-070 Konarzewo, ul. Glinki 25
tel. 601 415 024

Podpis: _____

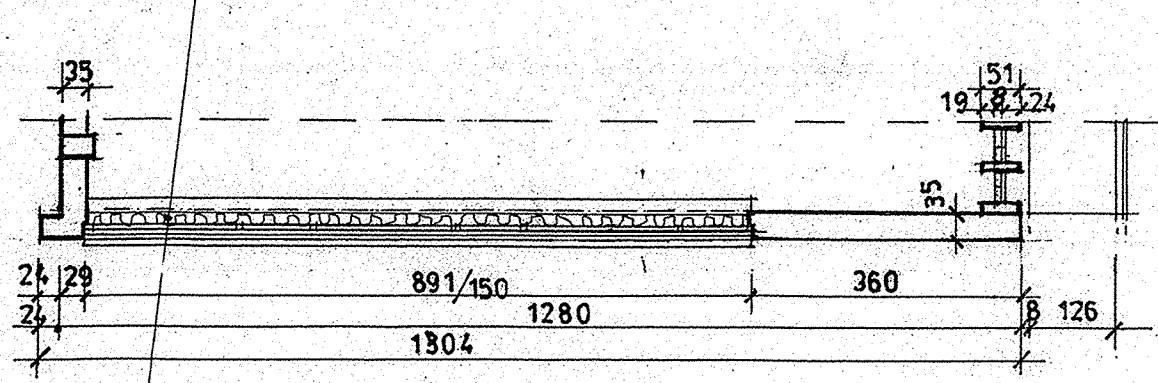


RZUT 1 P. ŚCIANY ELEW. WSCH. SKALA 1:100

OKNA STAŁOWE szklone
szybą pojedynczą,



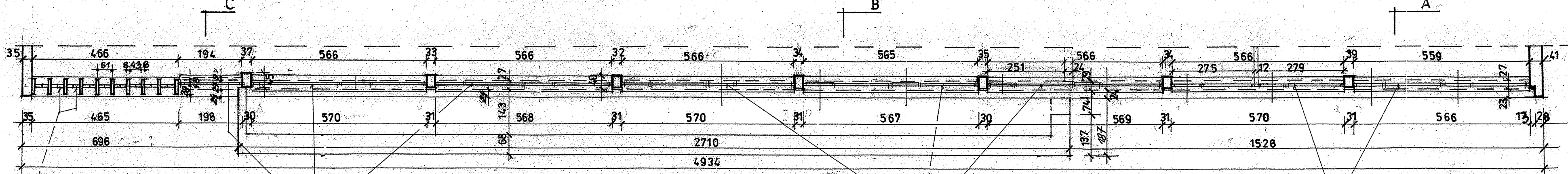
ELEWACJA WSCH. 1:100



RZUT PARTERU ELEW. WSCH. SKALA 1:100

ISTN. PRZESZKONIECIE STAŁ. OKIEN
ZAPLECZY MAGAZYN. SKLEPU
PŁYTA OSB 18 mm MOCOWANA DO
KONSTR. STAŁOWEJ W/W OKIEN
OKNA STAŁ. SZKŁONE POJEDYŃCZO
PŁYTA OSB MOCOW. JW
STYROPAN 10 cm KLEJONY DO PŁYT J.W.
TYNK OKE 1,25 cm KLEJONY DO STYROP. J.W.

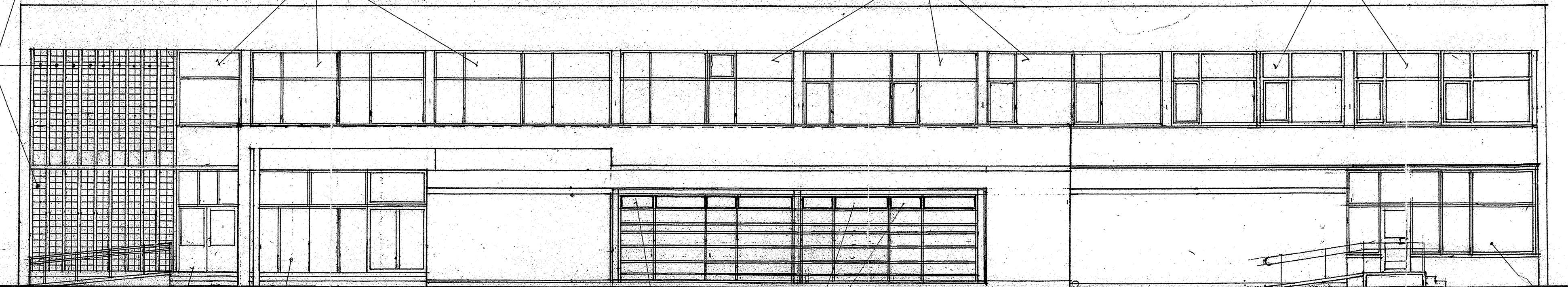
ISNIEJ. DOŚWIECZENIE
KL. SCHODOWEJ - PUSTAK
SZKŁANY 20/20/8
MIĘDZY ŻELBET. PIONOW.
ELEM. (żyłkami)
ROZDZIELAJĄCYMI
vide det. na rys.



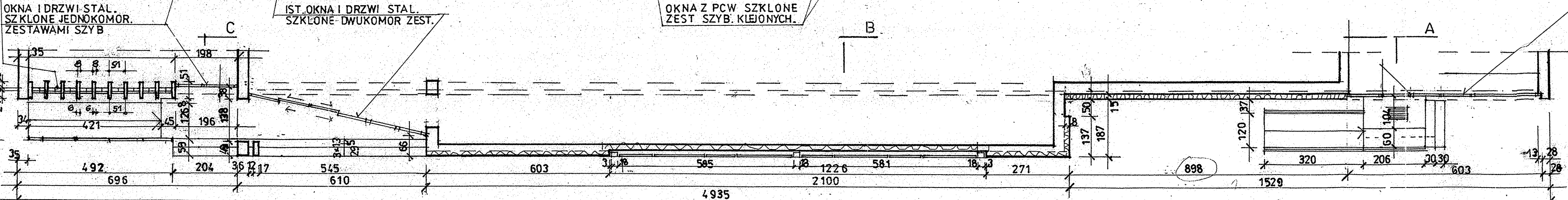
RZUT ŚCIANY ZEWN. ELEWACJI PÓŁNOCNEJ W POZ. 1 P. stan istniejący SKALA 1:100

OKNA STAŁOWE - szklone szybą pojedynczą

OKNA Z PCW - SZKŁONE
DWUKOMOR. ZEST.



ELEWACJA PÓŁNOCNA stan istniejący SKALA 1:100



RZUT ŚCIANY ZEWN. ELEWACJI PÓŁNOCNEJ W POZ. PARTERU stan istniejący SKALA 1:100

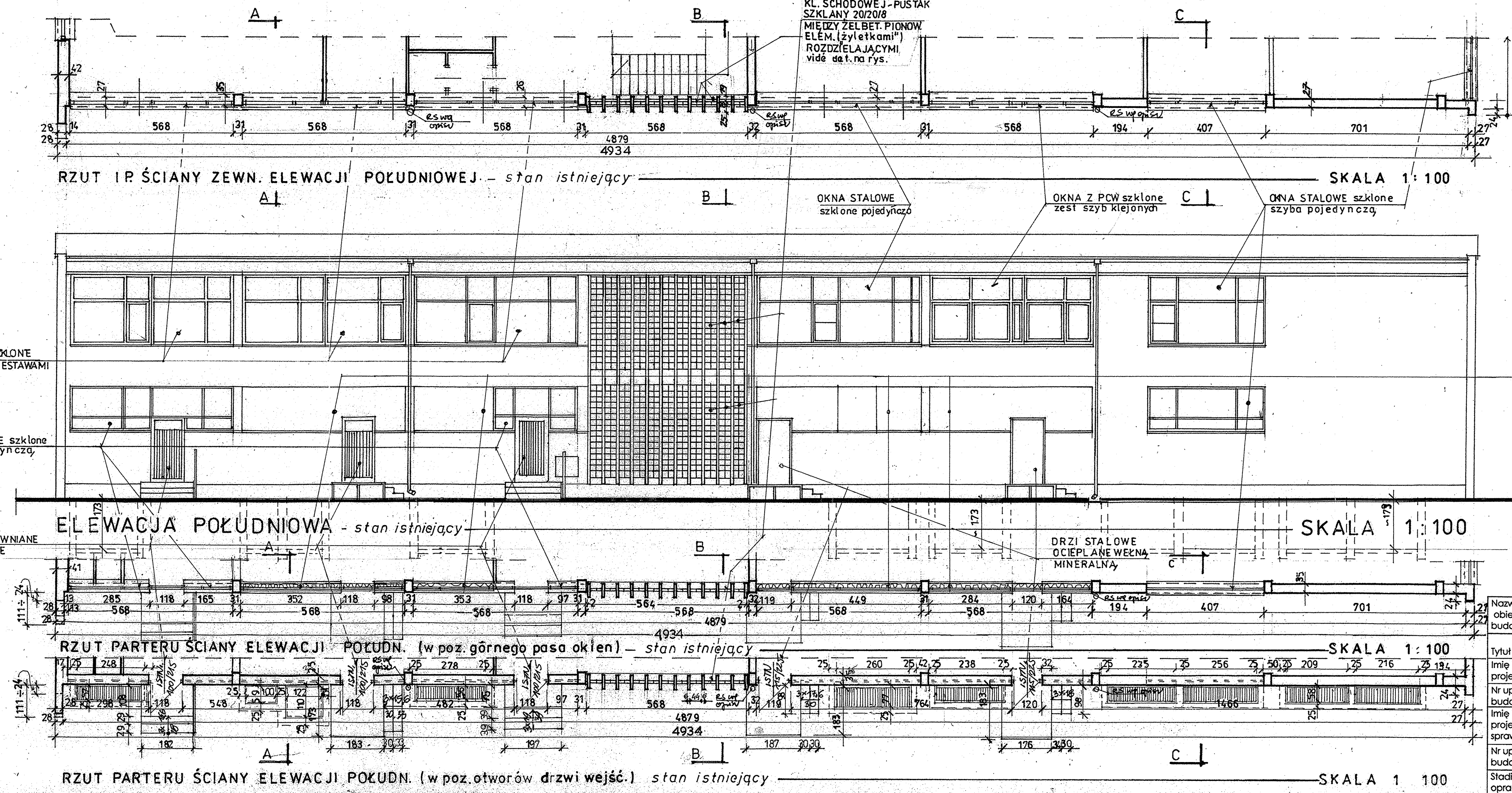
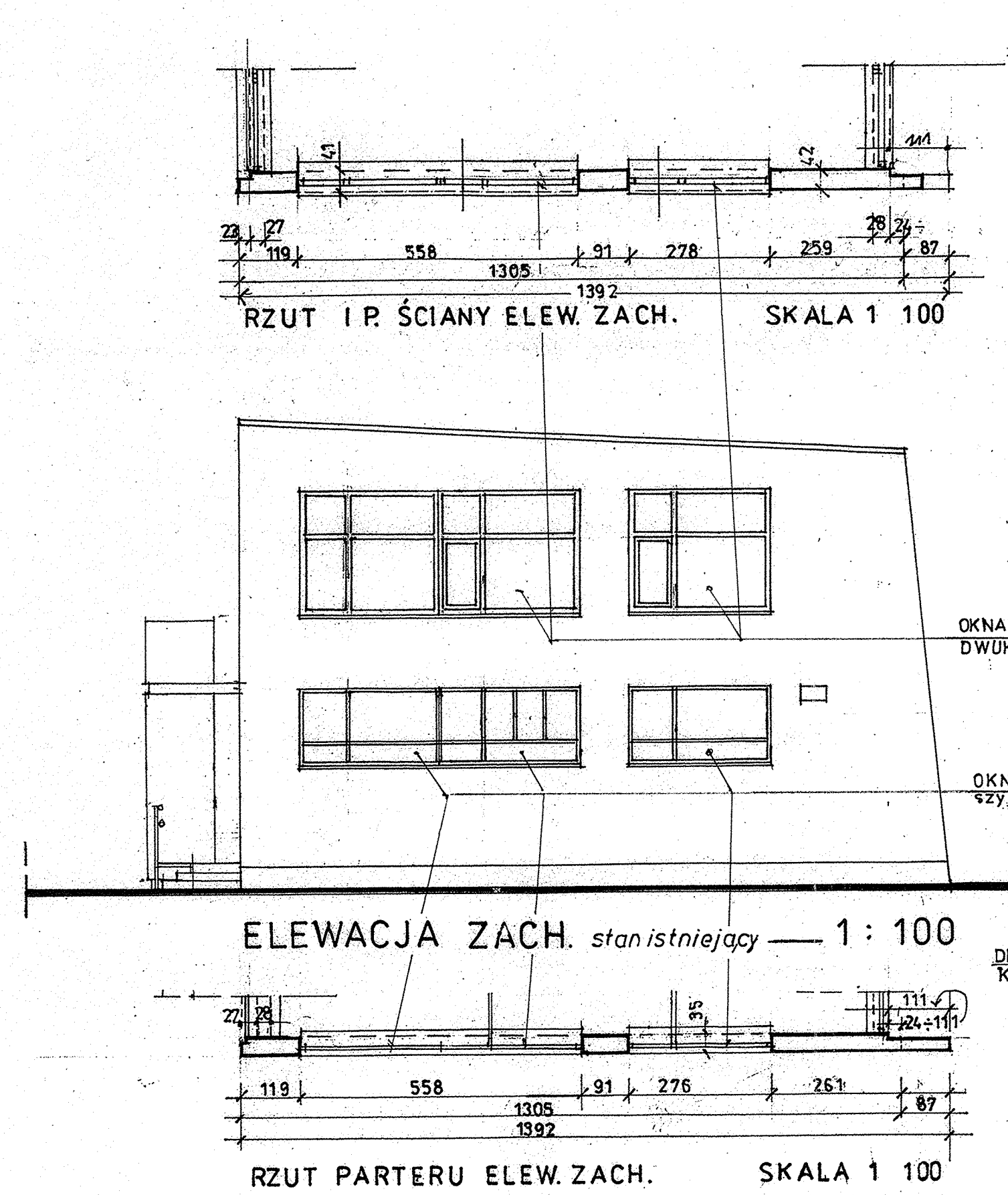
IST. OKNA I DRZWI STAŁ.
SZKŁONE DWUKOMOR. ZEST.

OKNA Z PCW SZKŁONE
ZEST. SZYB. KLEJONYCH.

ELEM. ELEW. PÓŁNOCNEJ
I SZCZYTOWEJ-WSCHODNIEJ
• STAN ISTNIEJĄCY

WITRYNA STAŁOWA
SZKŁONA POJEDYŃCZO

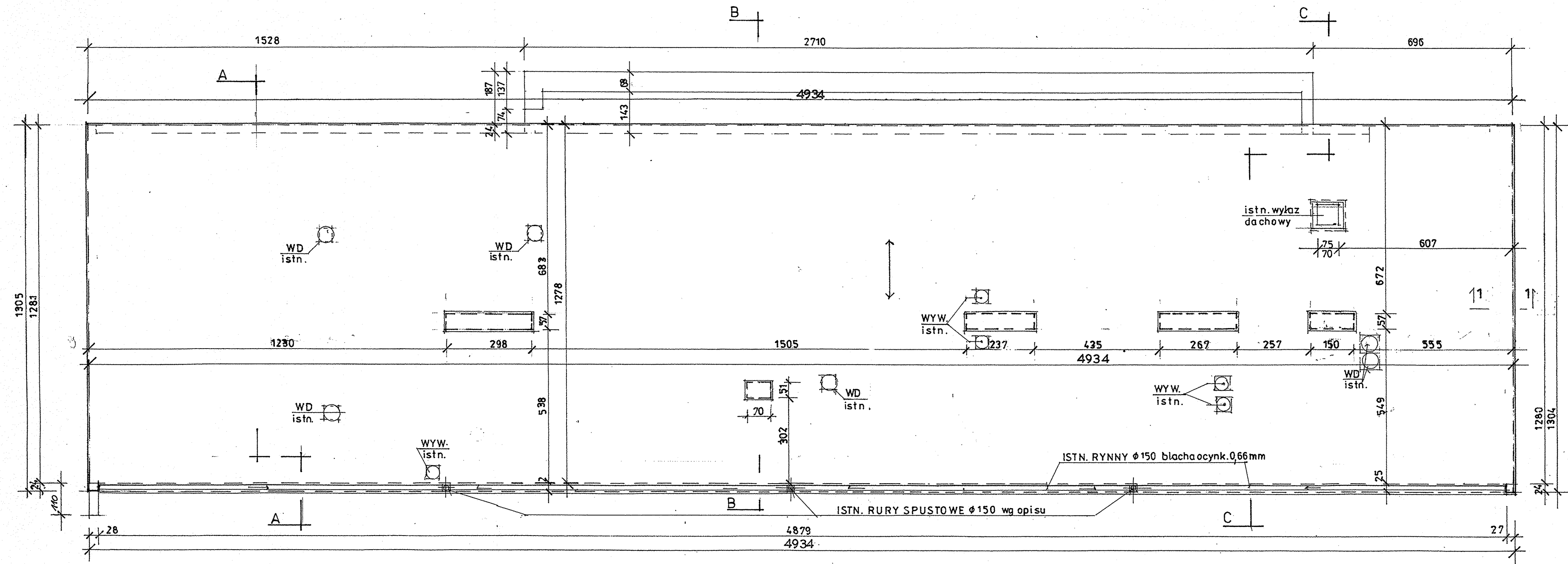
Nazwa obiektu budowlanego:	REMONT I PRZEBUDOWA ELEM. ELEWACJI BUD. PAWILONU HANDLOWO - USŁUGOW. POZNAN ul. Gen. St. Maczka 14		
Tytuł rysunku:	ELEWACJE: PÓŁN. I WSCHOD. - widok i rzut • stan istniejący		
Imię i nazwisko projektanta:	mgr. inż. architekt Andrzej Chodnik	Data sporządź.	Podpis projektanta:
Nr uprawnień budowlanych:	Upr. proj. 192/85/Pw	03.2025	
Imię i nazwisko projektanta sprawdzającego:	mgr. inż. architekt Małgorzata Rybacka	Data sprawdz.	Podpis, projekt. sprawdzaj.
Nr uprawnień budowlanych:	Upr. proj. 272/85/Pw	03.2025	
Stadium opracowania:	Projekt archit. - budowl.	Skala rys. 1:100	Nr rysunku: 1



ISTN. PRZESŁONIECIE STAŁ. OKIEN
ZAPLECZY MAGAZYN. SKŁEPU:
PLYTA OSB 18 mm MOCOWANA DO
KONSTR. STAŁOWEJ W/W OKIEN
OKNA STAŁ. SZKŁONE POJEDYNCZO
PLYTA OSB MOCOW. J.W.
STYROPIAN 10 cm KLEJONY DO PŁYT J.W.
TYNK GŁE 1,25 cm KLEJONY DO STYROP. J.W.

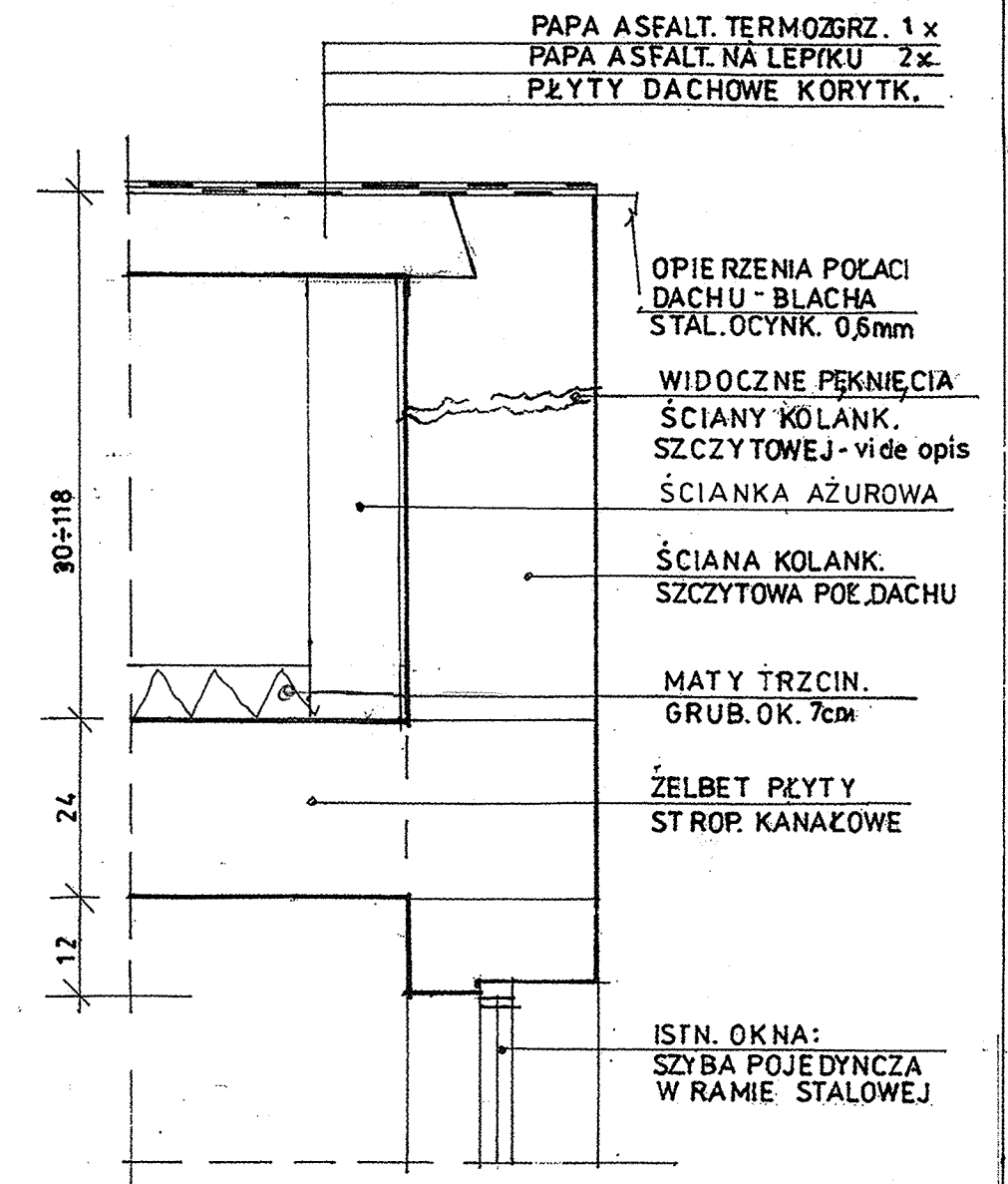
ELEM. ELEW. POŁUDNIOWEJ
I SZCZYTOWEJ ZACHODNIEJ
• STAN ISTNIEJĄCY

Nazwa obiektu budowlanego:	REMONT I PRZEBUDOWA ELEM. ELEWACJI BUD. PAWILONU HANDLOWO - USŁUGOW. POZNAN ul. Gen. St. Maczka 14			
Tytuł rysunku:	ELEWACJE: POŁUDN. I ZACHOD. - widok i rzut • stan istniejący			
Imię i nazwisko projektanta:	mgr. inż. architekt Andrzej Chodnik	Data sporządz.	03.2025	Podpis projektanta:
Nr uprawnień budowlanych:	Upr. proj. 192/85/Pw	Data sprawdz.	03.2025	Podpis projekt. sprawdzaj.
Imię i nazwisko projektanta sprawdzaj.	mgr. inż. architekt Małgorzata Rybacka			
Nr uprawnień budowlanych:	Upr. proj. 272/85/Pw			
Stadium opracowania:	Projekt archit.- budowl.	Skala rys. 1:100	Nr rysunku: 2	



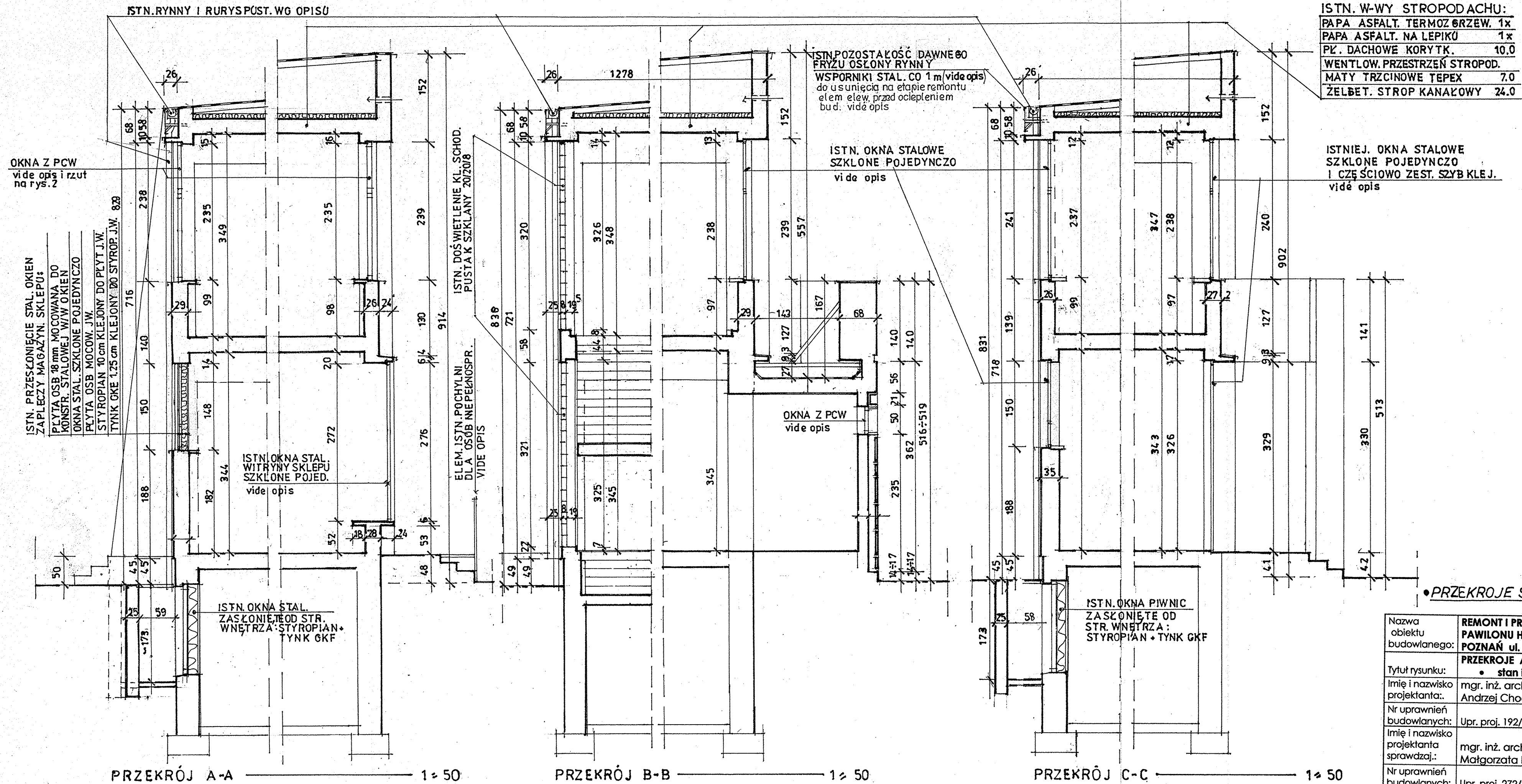
RZUT DACHU - *stan istniejący*

SKALA 1:100



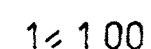
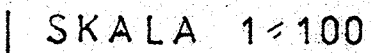
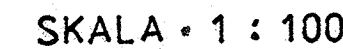
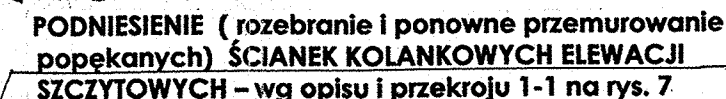
PRZĘKRÓJ 1-1 1:10
obrzeża pokaci dachu
na elewacji szczytowej • *stan istniejący*

Nazwa obiektu budowlanego:	REMONT I PRZEBUDOWA ELEM. ELEWACJI BUD. PAWILONU HANDLOWO - USŁUGOW. POZNAŃ ul. Gen. Śl. Maczka 14			
Tytuł rysunku:	RZUT DACHU <i>stan istniejący</i>			
Imię i nazwisko projektanta:	mgr. inż. architekt Andrzej Chodnik	Data sporządz.	Podpis projektanta:	
Nr uprawnień budowlanych:	Upr. proj. 192/85/Pw	03.2025		
Imię i nazwisko projektanta sprawdzaj.	mgr. inż. architekt Małgorzata Rybacka	Data sprawdz.	Podpis projekt. sprawdzaj.	
Nr uprawnień budowlanych:	Upr. proj. 272/85/Pw	03.2025		
Stadium opracowania:	Projekt archit. - budowl.	Skala rys. 1:100	Nr rysunku: 3	



• PRZEKROJE STANU ISTNIEJĄCEGO

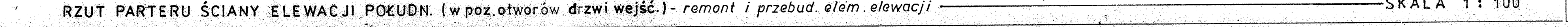
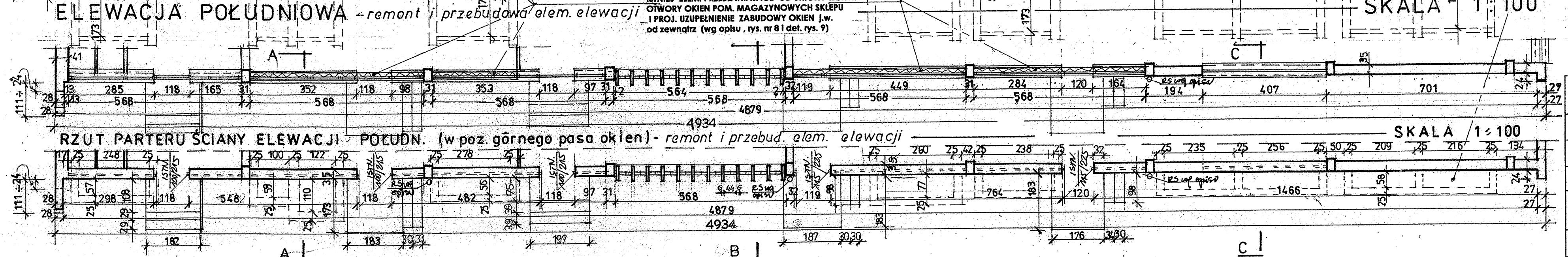
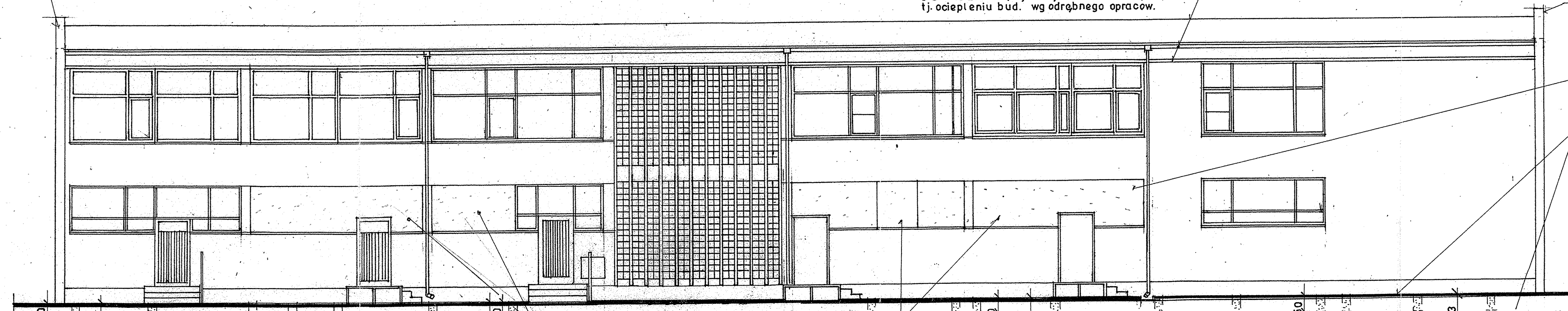
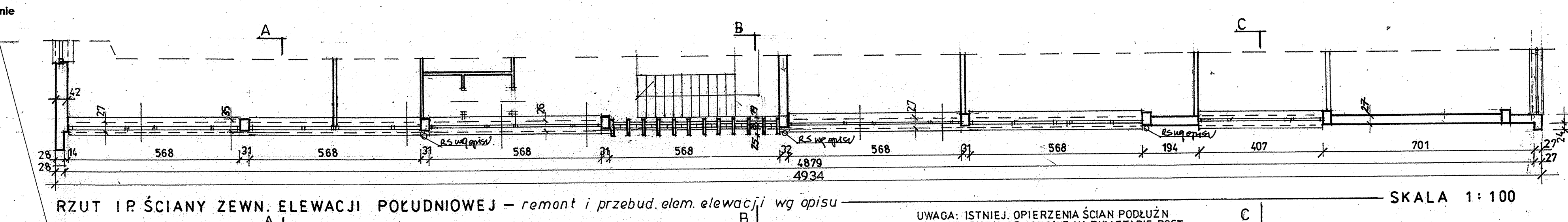
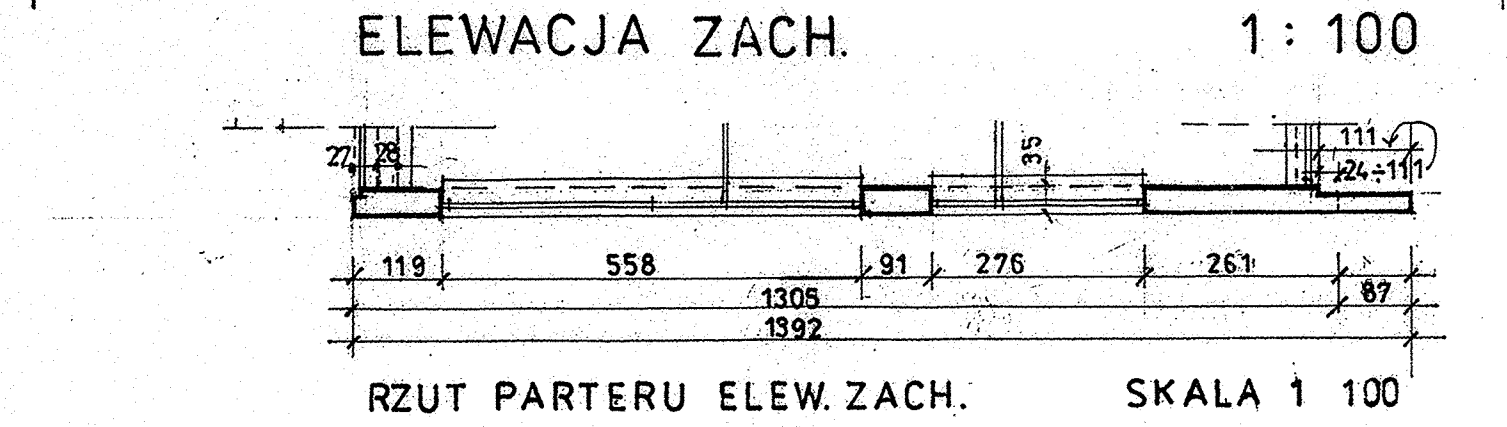
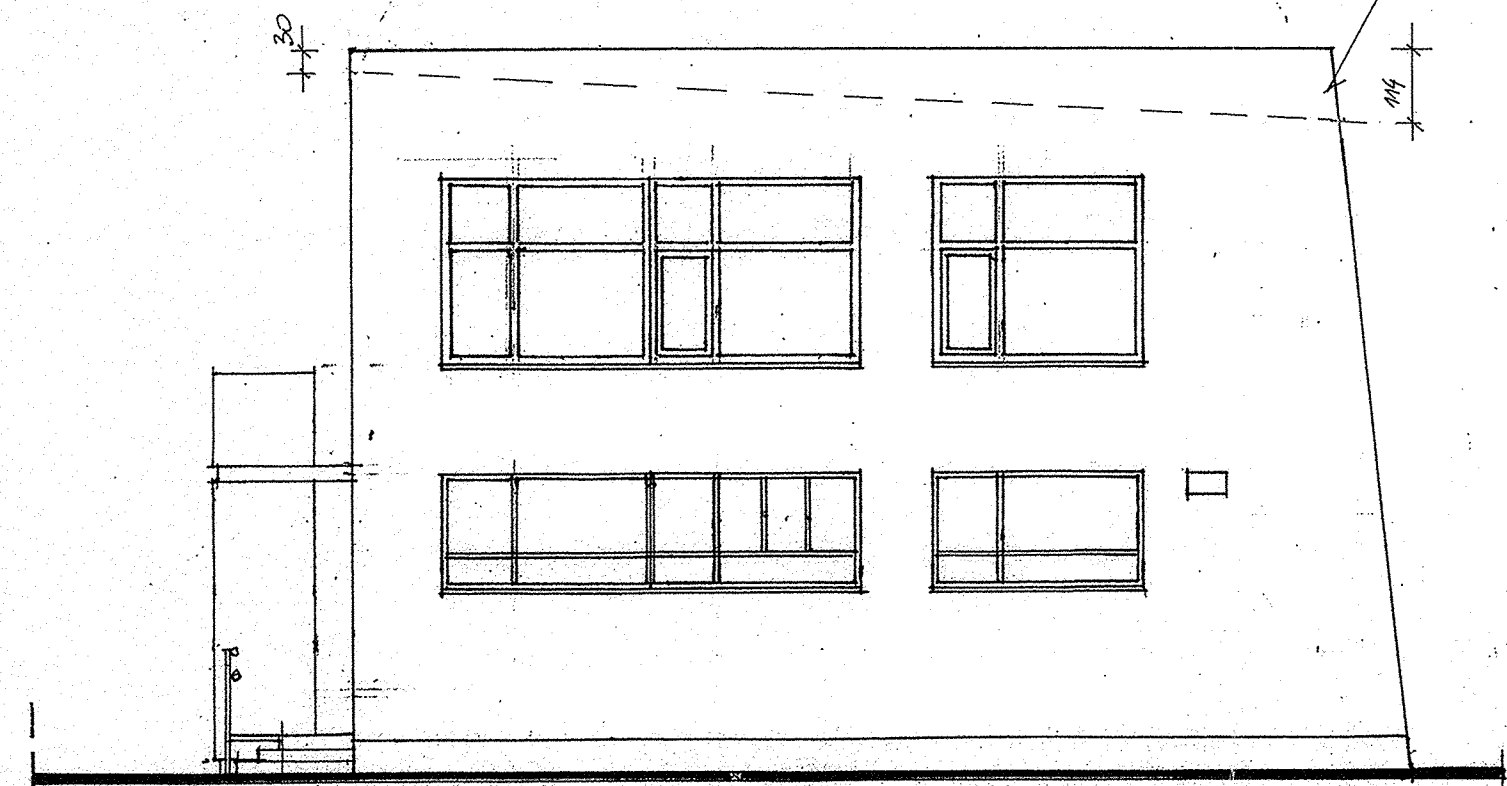
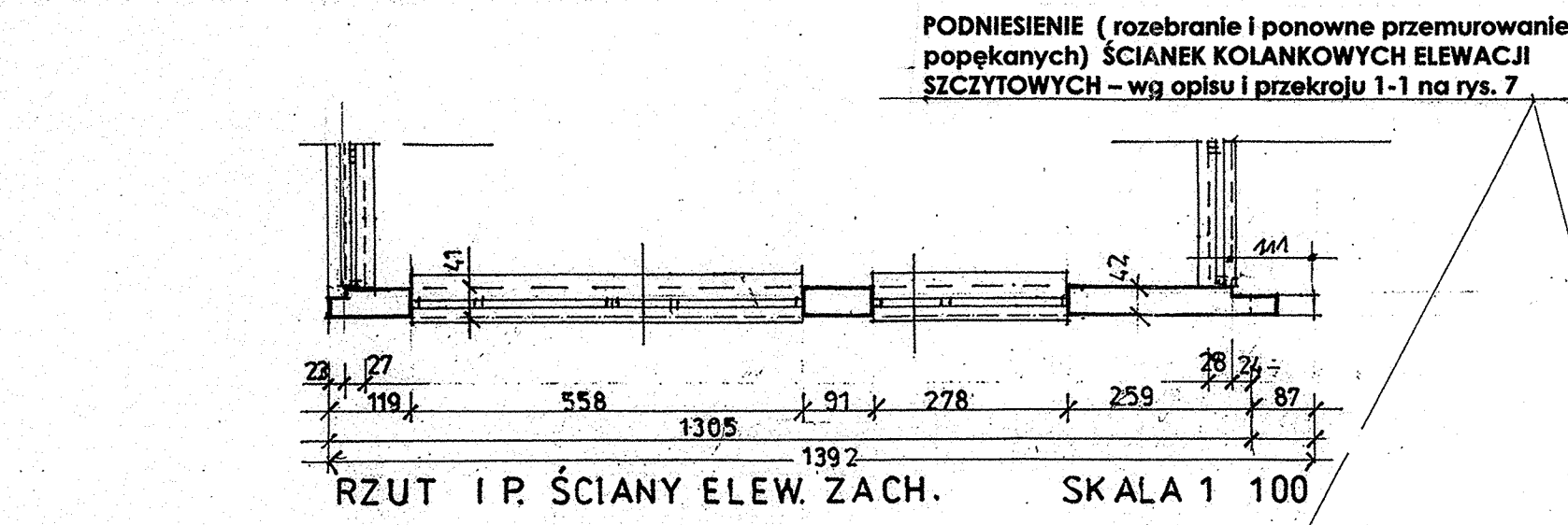
Nazwa obiektu budowlanego:	REMONT I PRZEBUDOWA ELEM. ELEWACJI BUD. PAWILONU HANDLOWO - USŁUGOW. POZNAŃ ul. Gen. Sł. Maczka 14		
Tytuł rysunku:	PRZEKROJE A-A, B-B, C-C • stan istniejący		
Imię i nazwisko projektanta:	mgr. inż. architekt Andrzej Chodnik	Data sporząd.	Podpis projektanta:
Nr uprawnień budowlanych:	Upr. proj. 192/85/Pw	03.2005	
Imię i nazwisko projektanta sprawdzającego:	mgr. inż. architekt Małgorzata Rybacka	Data sprawdz.	Podpis, projekt. sprawdzaj.
Nr uprawnień budowlanych:	Upr. proj. 272/85/Pw	03.2005	
Stadium opracowania:	Projekt archit. - budowl.	Skala rys. 1:50	Nr rysunku: 4



**WYKONAĆ IZOLACJE PIONOWĄ ŚCIAN ELEW.
POŁUDNIOWEJ I SZCZYTOWYCH ORAZ DOST.
FRAGM. ELEW. PÓŁNOCNEJ W TYM W
MIEJSCACH W/W STUDIENEK – wg opisu i rys.**

REMONT I PRZEBUDOWA ELEM. ELEWACJI -
przygotow. do następn. etapu prac tj. ocieplenia bud

Nazwa obiektu budowlanego:	REMONT I PRZEBUDOWA ELEM. ELEWACJI BUD. PAWILONU HANDLOWO – USŁUGOW. POZNAŃ ul. Gen. Ś. Maczka 14		
Tytuł rysunku:	ELEWACJE: PÓŁN. I WSCHOD. – widok i rzut - remont i przebudowa elem. elewacji		
Imię i nazwisko projektanta:	mgr. inż. architekt Andrzej Chodnik	Data sporządcz.	Podpis projektanta:
Nr uprawnień budowlanych:	Upr. proj. 192/85/Pw	<i>03.2015</i>	<i>[Signature]</i>
Imię i nazwisko projektanta sprawdzającego:	mgr. inż. architekt Małgorzata Rybacka	Data sprawdz.	Podpis projekt. sprawdzającego:
Nr uprawnień budowlanych:	Upr. proj. 272/85/Pw	<i>03.2015</i>	<i>[Signature]</i>
Stadium opracowania:	Projekt archit.- budowl.	Skala rys. 1 : 100	Nr rysunku: 5

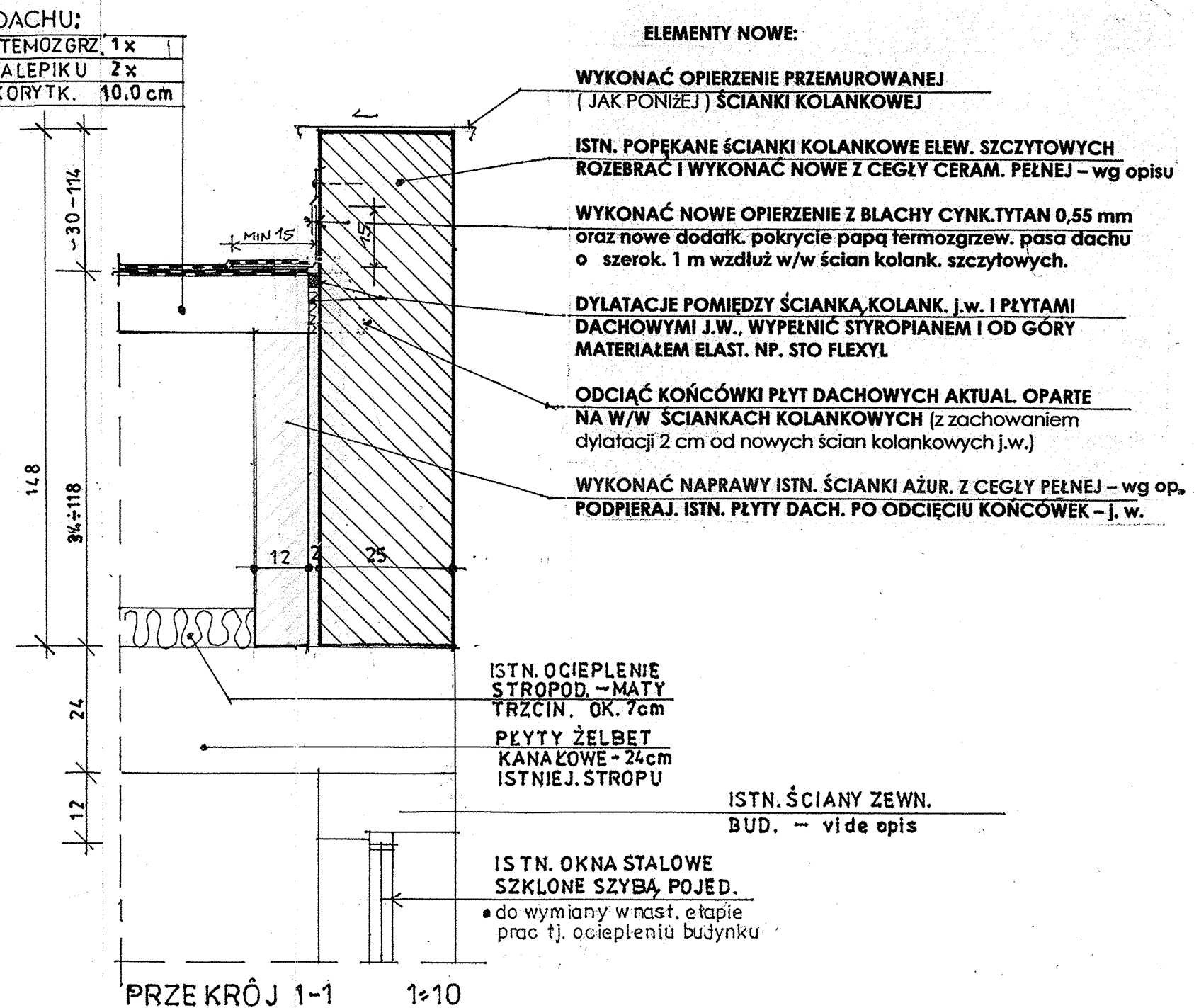
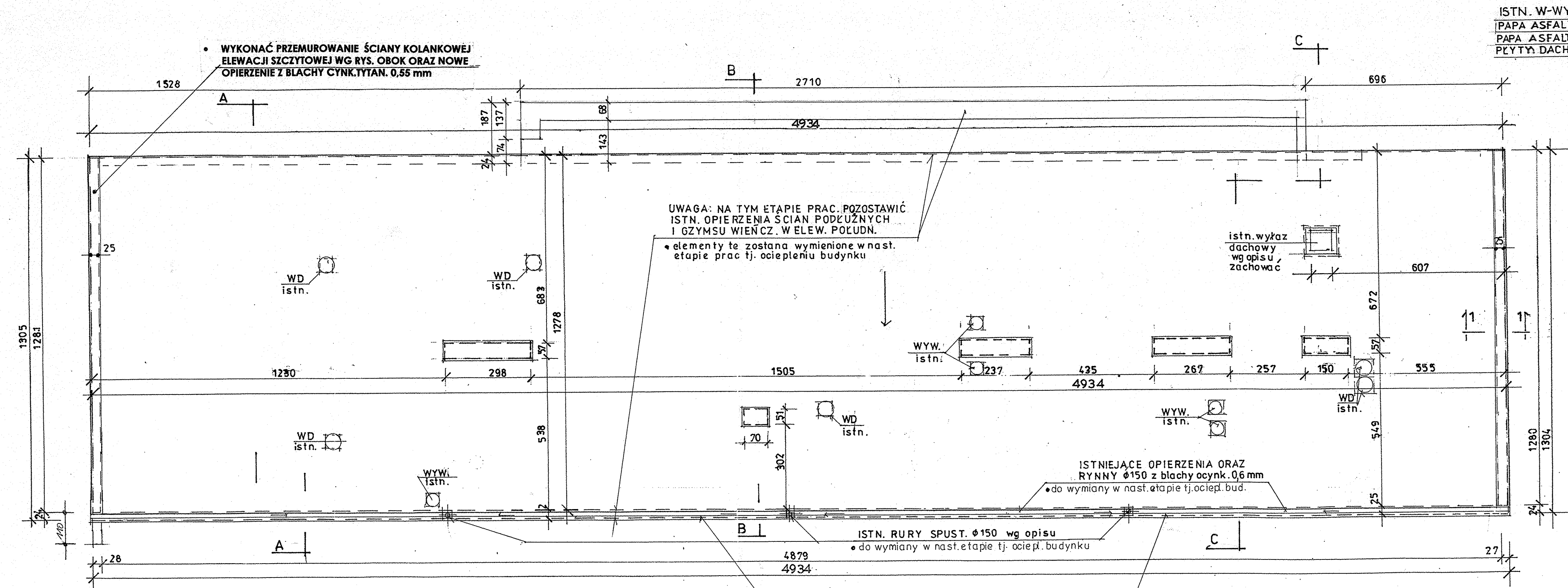


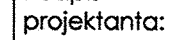

UWAGA: ISTNIEJĄCE: DRZWI WEJŚCIOWE, OKNA: STALOWE I Z PCW ORAZ DOŚWIECZENIE KL. SCHODOWYCH Z PUSTAKÓW SZKŁANYCH (wg inform. na rys. stanu istniejącego – rys. 1, 2, 3) NA TYM ETAPIE PRAC POZOSTAJĄ BEZ ZMIAN. W/W OKNA STALOWE ORAZ DRZWI WEJŚCIOWE ZOSTANĄ WYMIENIONE NA NOWE W NAST. ETAPIE T.J. PLANOW. DOCIEPLENIU BUDYNKU (wg odrębnej dokumentacji)

- PODNIESIENIE (rozebranie i ponowne przemurowanie popękanych) ŚCIANEK KOLANKOWYCH ELEWACJI SZCZYTOWYCH – wg opisu i przekroju 1-1 na rys. 7 oraz fragm. (wg opisu) na elew. frontowej – patn.
 - ZABUDOWA (zastąpienie) okien od wewnątrz OKIEN ZAPLECZA MAGAZYNOW. SKŁEPU W POZ. PARTERU I ZAMUROWANIE OKIEN PIWNIC – wg opisu, inf. obok, rys. 8 i detalu na rys. 9 po usunięciu istn. krat na otwarach
 - USUNIĘCIE ISTN. KRAT NA STUDZIENKACH OKIEN PIWNIC, ŚCIANY STUDZIENEK ROZEBRAĆ DO POZ. 50 CM PONIŻEJ TERENU, FRAGM. PONIŻEJ WYPEŁNIĆ PIASKIEM,
- WYKONAĆ IZOLACJE PIONOWĄ ŚCIAN ELEW. POŁUDNIOWEJ I SZCZYTOWYCH ORAZ DOST. FRAGM. ELEW. PÓŁNOCNEJ W TYM W MIEJSCACH W/W STUDZIENEK – wg opisu i rys. 8

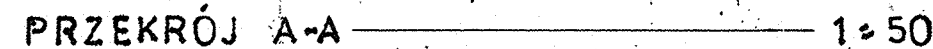
REMONT I PRZEBUDOWA ELEM. ELEWACJI – przygot. do następn. etapu prac tj. ocieplenia bud.

Nazwa obiektu budowlanego:	REMONT I PRZEBUDOWA ELEM. ELEWACJI BUD. PAWILONU HANDLOWO – USŁUGOW. POZNAN ul. Gen. St. Maczka 14		
Tytuł rysunku:	ELEWACJE: POŁUDN. I ZACHOD. – widok i rzut – remont i przebud. elem. elewacji		
Imię i nazwisko projektanta:	mgr. inż. architekt Andrzej Chodnicki	Data sporządz.	Podpis projektanta:
Nr uprawnień budowlanych:	Upr. proj. 192/85/Pw	03.2025	
Imię i nazwisko projektanta sprawdzającego:	mgr. inż. architekt Małgorzata Rybacka	Data sprawdz.	Podpis projekt. sprawdz.
Nr uprawnień budowlanych:	Upr. proj. 272/85/Pw	03.2025	
Stadium opracowania:	Projekt archit. – budowl.	Skala rys. 1:100	Nr rysunku: 6



Nazwa obiektu budowlanego:			REMONT I PRZEBUDOWA ELEM. ELEWACJI BUD. PAWILONU HANDLOWO - USŁUGOW. POZNĄ ul. Gen. Ś. Maczka 14		
Tytuł rysunku:			RZUT DACHU - remont i przebud. elem. elew.		
Imię i nazwisko projektanta:..	mgr. inż. architekt Andrzej Chodnik	Data sporząd.	Podpis projektanta:		
Nr uprawnień budowlanych:	Upr. proj. 192/85/Pw	03.2015			
Imię i nazwisko projektanta sprawdzającego:..	mgr. inż. architekt Małgorzata Rybacka	Data sprawdz.	Podpis. projekt. sprawdzający.		
Nr uprawnień budowlanych:	Upr. proj. 272/85/Pw	03.2015			
Stadium opracowania:		Projekt archit.- budowl.		Skala rys. 1 : 100	Nr rysunku: 7

PROJEKTOWANA ZABUDOWA OKIEN J.W. od zewnątrz

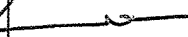
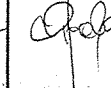


PRZEKRÓJ B-B _____ 1:50

PRZEKRÓJ C-C ————— 1:50

1-50

**WYKONAĆ REMONT POCHYLNI DLA OSÓB NIEPEŁNOSPRAWNYCH
W WEJŚCIU OD STR. PÓŁN. Z UZUPEŁNIENIEM BALUSTRAD
- wg opisu i rys. nr 10**

Nazwa obiektu budowlanego:	REMONT I PRZEBUDOWA ELEM. ELEWACJI BUD. PAWILONU HANDLOWO – USŁUGOW. POZNAŃ ul. Gen. St. Maczka 14		
Tytuł rysunku:	PRZEKROJE A-A, B-B, C-C - remont i przebud. elem. elew.		
Imię i nazwisko projektanta:..	mgr. inż. architekt Andrzej Chodnik	Data sporząd.	Podpis projektanta:
Nr uprawnień budowlanych:	Upr. proj. 192/85/PW	03.2025	
Imię i nazwisko projektanta sprawdzaj:..	mgr. inż. architekt Małgorzata Rybacka	Data sprawdz.	Podpis. projekt. sprawdzaj.
Nr uprawnień budowlanych:	Upr. proj. 272/85/PW	03.2025	
Stadium opracowania:	Projekt archit. - budowl.	Skala rys. 1 : 50	Nr rysunku: 8

ISTNIEJ ELEM. PRZESŁANIAJACE OD STRONY WEWN.
OTWORY OKIEN POM. MAGAZYNOWYCH SKLEPU
w poz. parteru: zachować.

Płyta OSB 18 mm mocowana do ramy
stalowej istniejących okien (vide opis obok)
gruntowana od str. wewn.

Styropian 10 cm klejony do w/w płyt

Tynk GKF 1,25 cm klejony do styropianu j.w.

PROJEKTOWANA ZABUDOWA OKIEN ZAPLECZA
MAGAZYNOWEGO SKLEPU (aktualnie zabudow.
i ocieplonych od wewn. wg opisu obok)
(wg rzutu poz. parteru ściany zewn. elewacji połud. - rys. 4)

ISTNIEJĄCE OKNA STALOWE PARTERU - szklone pojedynczo

ISTNIEJĄCA PŁYTĘ OSB GRUB. 18 mm - impregnować
p.pożarowo (np. Fobos), mocować dodatkowo do konstr.
stalowej okien blachowkrętami \varnothing 5 mm i 40 mm co 20 cm

• GRUNTOWANIE W/W PŁYT (np. gruntem StoPrep Contact
z dodatkiem 20% cementu) - nanoszone wałkiem

• PŁYTY MINERIT HD 8mm klejone do zaimpregnowanych j.w.
płyt OSB klejem poliuretanowym lub klejem do ociepleń
np. StoColl Mineral Hp

• GRUNTOWANIE PŁYT MINERIT J.W. (np. StoPrep Contact)

• TYNK MINERALNY O GRANULACJI 1,5 MM
(lub silikonowy np. StoSilco 1,5) w barwie szarej.

Uwaga:

• PRZED WYKONANIEM ZABUDOWY J.W.
ISTNIEJ. OKAPNIKI OKIEN WYMIENIĆ NA NOWE
Z BLACHY CYNK. TYTAN. grub. 0,55 mm
(z uwzględnieniem grub. przyszłego ocieplenia)

ISTNIEJĄCA ŚCIANA ZEWN. PAWILONU:

- cegła krat. + tynk cem. wap. obustr. - ok. 35 i 42 cm
- lub miejscowo gazobeton + tynk j.w. - ok. 26 - 29 cm.

Uwaga:

DŁUGOŚĆ OTWORÓW WG RZUTÓW - vide rys. 5 i 6

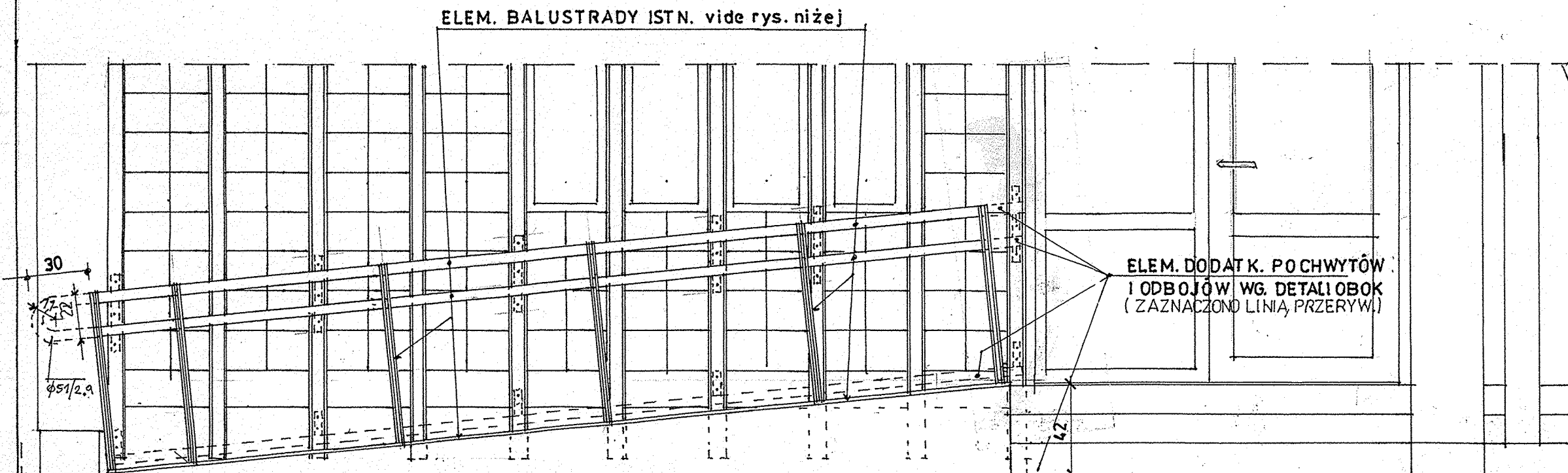
REMONT I PRZEBUDOWA ELEM. ELEWACJI -
przygotow. do następn. etapu prac tj. ocieplenia bud.

DETAL ZABUDOWY OKIEN ZAPLECZA
MAGAZYNOWEGO SKLEPU

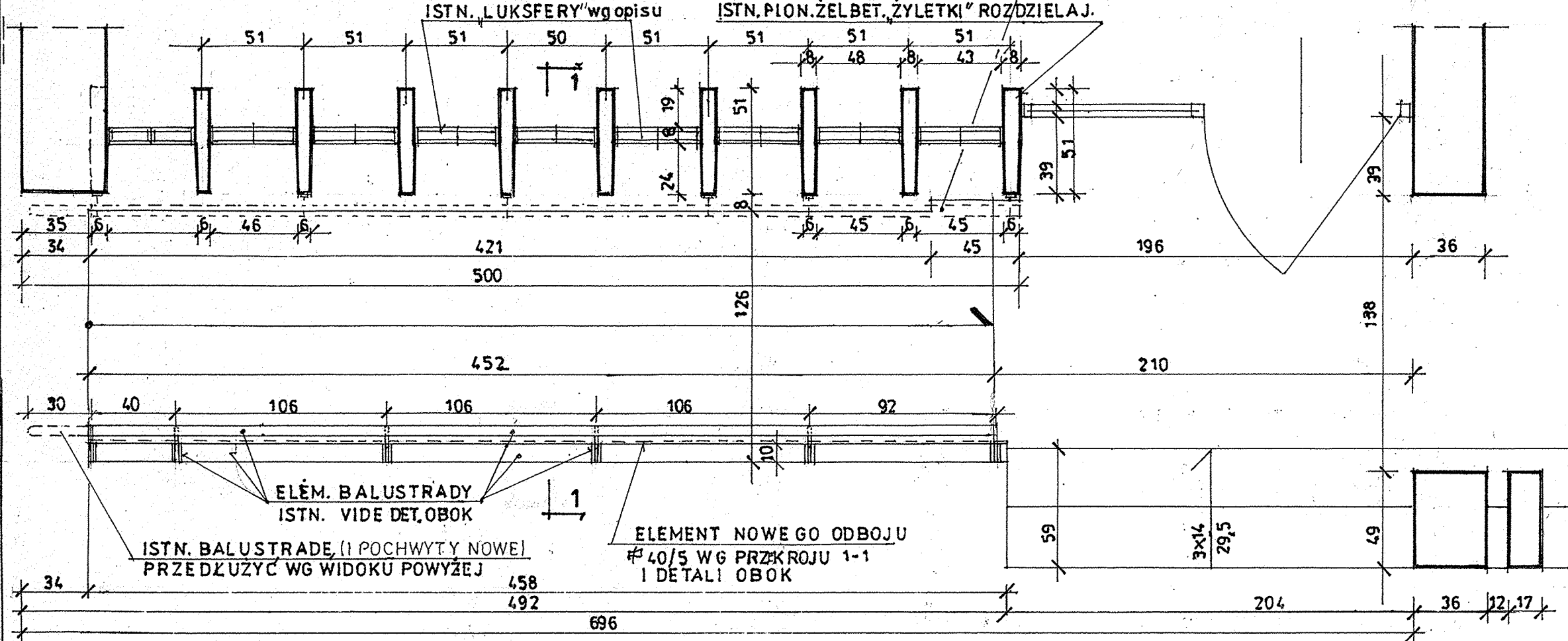
(akt. zastąpionych od strony wewn.)

SKALA 1:10

Nazwa obiektu budowlanego:	REMONT I PRZEBUDOWA ELEM. ELEWACJI BUD. PAWILONU HANDLOWO - USŁUGOW. POZNAŃ ul. Gen. Sł. Maczka 14		
Tytuł rysunku:	DETAL ZABUDOWY OKIEN ZAPLECZA MAGAZYN.		
Imię i nazwisko projektanta:	mgr. inż. architekt Andrzej Chodnik	Data sporządz.	Podpis projektanta:
Nr uprawnień budowlanych:	Upr. proj. 192/85/Pw	03.2015	
Imię i nazwisko projektanta sprawdzającego:	mgr. inż. architekt Małgorzata Rybacka	Data sprawdz.	Podpis. projekt. sprawdzaj.
Nr uprawnień budowlanych:	Upr. proj. 272/85/Pw	03.2015	
Stadium opracowania:	Projekt archit. - budowl.	Skala rys. 1:20	Nr rysunku: 9

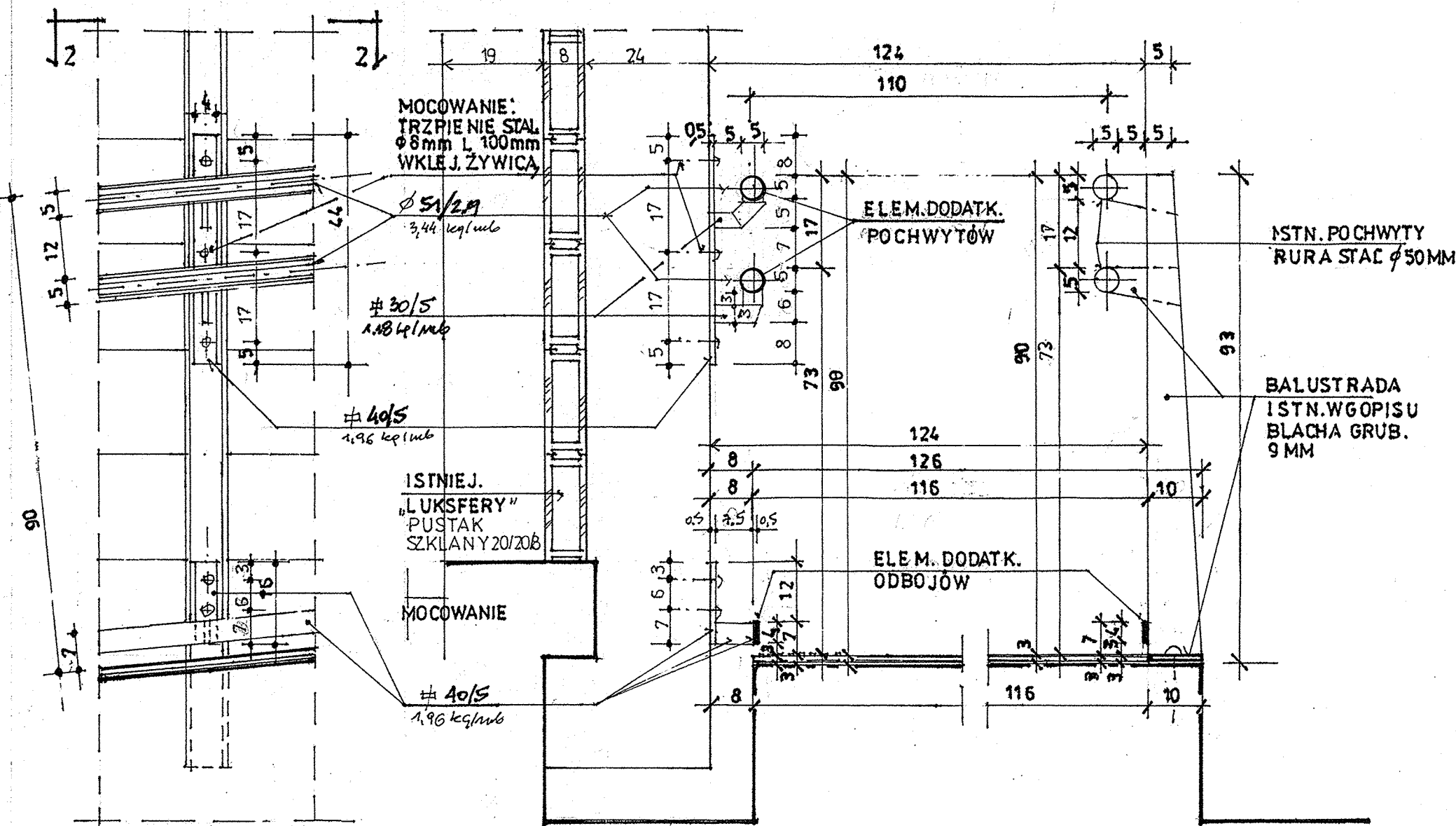


WIDOK POCHYLNI OD STR. PÓŁNOCNEJ (ELEM. PROJ. DODATKOWYCH POCHWYTÓW I ODBOJÓW ZAZNACZ. LINIAMI PRZERYW) SKALA 1:25



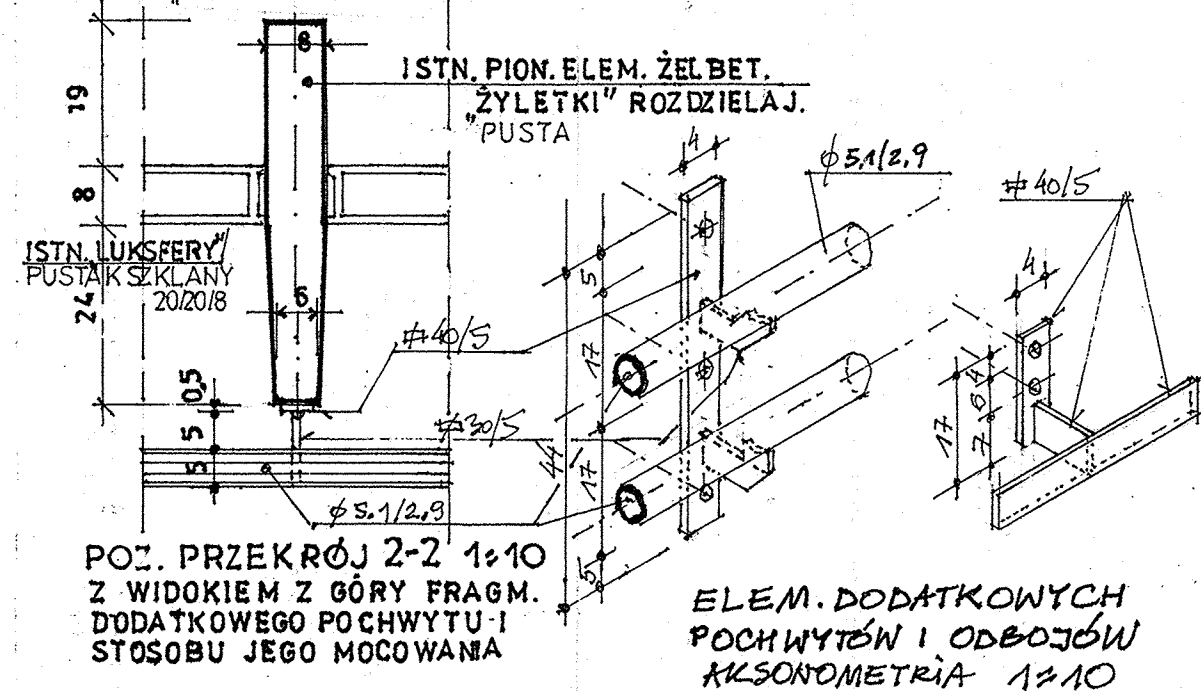
RZUT ISTNIEJ. POCHYLNI (Z ELEM. PROJ. DODATK. POCHWYTÓW I ODBOJÓW ZAZNACZ. LINIAMI PRZERYW.) SKALA 1:25

ZESTAWIENIE STALI POCHWYTÓW DODATKOWYCH						
Elem.	profil	mb elem.	ilość elem	łączna długa	kg/mb	ciężar elem.
Pochwyty nowe: rura stal. Ø51/2,9 5 + 0,6 2 10,12 mb 3,44 34,81 kg						
Przedłużenie						
pochw. istniej.	rura stal. j.w.	0,6	1	0,6 mb	3,44	2,06 kg
Wsporniki:	plask. 40/5	0,44	6	2,64 mb	1,96	5,17 kg
	Plask. 30/5	0,25	6	1,18 mb	1,18	1,77 kg
Listwy odboj.	Plask. 40/5	5 + 4,52	1			
Wsporn. Odboj.	"	0,91	6	15,0 mb	1,96	29,4 kg
W tym:						razem: 73,21 kg
Ø51/2,9 (34,81+2,06)=36,87kg, plask.40/5 (5,17 + 29,4)=34,57kg, plask.30/5 - 1,77 kg						



WIDOK SPOSOBU MOCOW. ELEM. DODATKOWYCH POCHWYTU NA TZW. ŻYŁETKACH" SKALA 1:10

PRZEKRÓJ POPRZECZNY 1-1 SKALA 1:10



REMONT ELEM. POCHYLNI DLA OSÓB NIEPEŁNOSP. PRZY WEJŚCIU DO BUD. OD STRONY PÓŁNOCNEJ Z DOD. ELEMENTAMI POCHWYTÓW I ODBOJÓW BALUSTRADY

Nazwa obiektu budowlanego:	REMONT I PRZEBUDOWA ELEM. ELEWACJI BUD. PAWILONU HANDLOWO - USŁUGOW. POZNAŃ ul. Gen. St. Maczka 14		
Tytuł rysunku:	DETALE REM. POCHYLNI DLA OSÓB NIEPEŁNOSP. PRZY WEJŚCIU DO BUD. OD STRONY PÓŁN.		
Imię i nazwisko projektanta:	mgr. inż. architekt Andrzej Chodnik	Data sporząd.	Podpis projektanta:
Nr uprawnień budowlanych:	Upr. proj. 192/85/Pw	03.2015	
Imię i nazwisko projektanta sprawdzaj.:	mgr. inż. architekt Małgorzata Rybacka	Data sprawdz.	Podpis. projekt. sprawdzaj.
Nr uprawnień budowlanych:	Upr. proj. 272/85/Pw	03.2015	
Stadium opracowania:	Projekt archit.- budowl.	Skala rys. 1:10, 1:25	Nr rysunku: 10